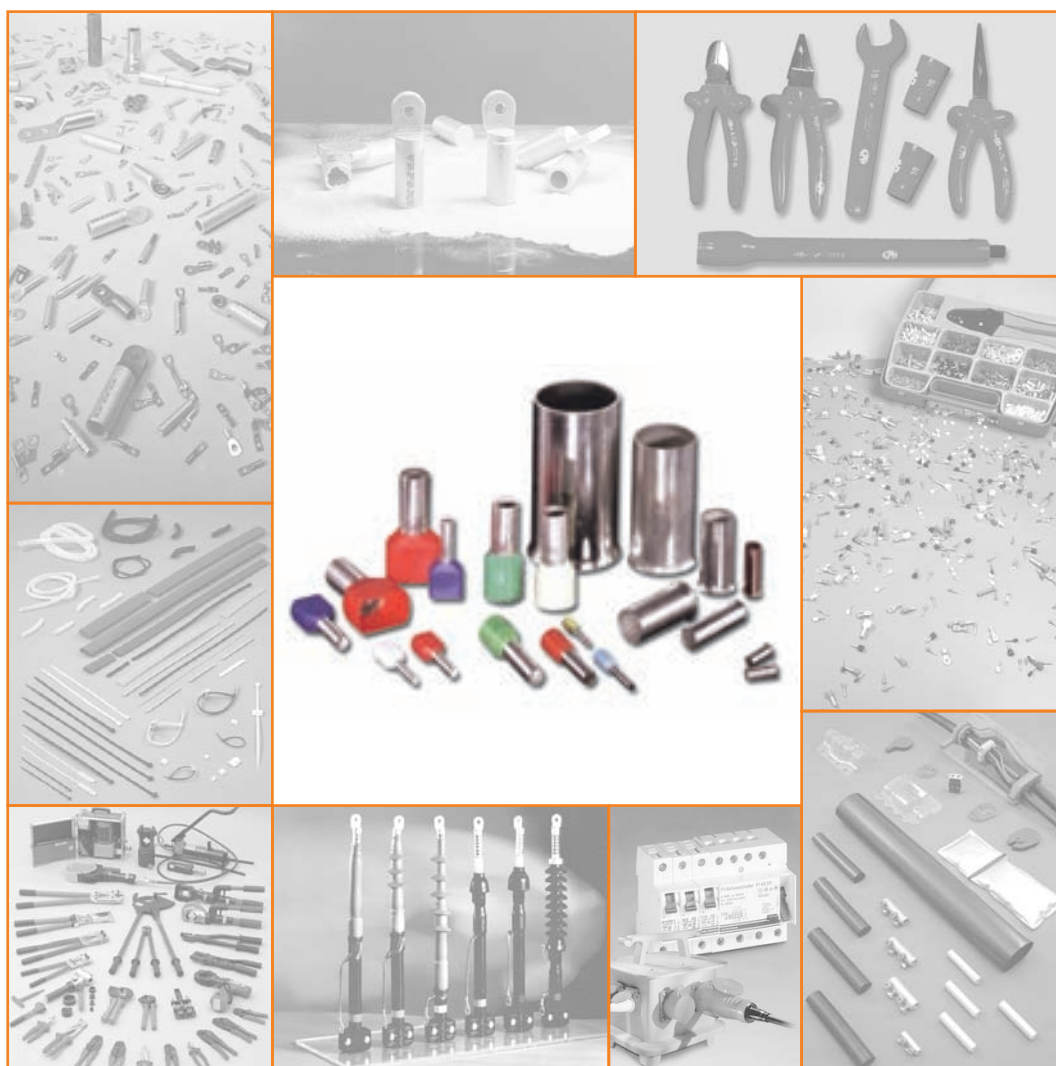


НЕОБХОДИМО И ДОСТАТЪЧНО УСЛОВИЕ ЗА НАДЕЖДНОСТТА
НА ВАШАТА ЕЛЕКТРИЧЕСКА ВРЪЗКА - ТОВА СМЕ НИЕ!



ТЕХНИЧЕСКИ КАТАЛОГ 2008



**СЪЕДИНИТЕЛНА АРМАТУРА ЗА КАБЕЛИ И
ПРОВОДНИЦИ С МАЛКИ СЕЧЕНИЯ**

Препечатването на този каталог, даже и частично, е възможно само с наше разрешение.

Снимките и чертежите имат информативен характер, не бива от тях да се взимат конструктивни параметри.

Искаме да отбележим, че остава правото ни при следващи издания да правим изменения. С това издание на каталога всички предишни да се считат за невалидни.

Информация за изделията, които ги няма в този каталог, Вие можете да получите при запитване.

София, септември 2008 година.

СЪЕДИНИТЕЛНА АРМАТУРА ЗА КАБЕЛИ И ПРОВОДНИЦИ С МАЛКИ СЕЧЕНИЯ

Съдържание

	страница
Кабелни накрайници без изолация	1.1.2
Кабелни накрайници с изолация	1.1.4
Двойни кабелни накрайници с изолация	1.1.6
Кабелни накрайници с изолация на лента	1.1.7
Медни изолирани кабелни обувки, затворени	1.1.8
Медни изолирани кабелни обувки, отворени	1.1.9
Щифтовидни накрайници с изолация	1.1.10
Плоски автоконектори с изолация, женски	1.1.11
Плоски автоконектори с изолация, мъжки	1.1.12
Изолирани медни съединители	1.1.13
Изолирани разглобяеми съединители	1.1.14
Разклонителни автоконектори с изолация	1.1.14
Изолирани бързомонтиращи се клеми	1.1.15
Медни неизолирани кабелни обувки, щанцови тип, затворени	1.1.16
Медни неизолирани кабелни обувки, щанцови тип, отворени	1.1.18
Неизолирани щифтовидни накрайници	1.1.19
Плоски автоконектори без изолация, женски	1.1.20
Плоски автоконектори без изолация, мъжки	1.1.21
Плоски разклонителни автоконектори без изолация	1.1.22
Плоски автоконектори без изолация под 90°	1.1.24
Плоски автоконектори без изолация за запояване	1.1.25
Плоски автоконектори без изолация за нитоване	1.1.26
Изолиращи маншони за плоски автоконектори	1.1.27

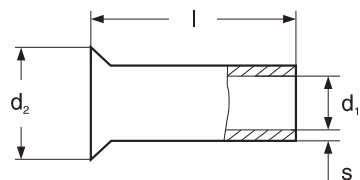
КАБЕЛНИ НАКРАЙНИЦИ БЕЗ ИЗОЛАЦИЯ

съгласно DIN 46 228 част 1

за кабели с медни жила

Материал: мед (Cu)

Покритие: галванично покълаени, като за специални версии - полирани или галванично посребрени



Означение	Сечение на кабела в mm ²	Размери в mm			
		l	d ₁	d ₂	s
KE 147	0,14	7,0	0,70	1,6	0,15
KE 255	0,25	5,0	0,75	1,7	0,15
KE 257		7,0	0,75	1,7	0,15
KE 345	0,34	5,0	0,85	1,8	0,15
KE 347		7,0	0,85	1,8	0,15
KE 506	0,50	6,0	1,0	2,1	0,15
KE 508		8,0	1,0	2,1	0,15
KE 510		10,0	1,0	2,1	0,15
KE 7506	0,75	6,0	1,2	2,3	0,15
KE 7508		8,0	1,2	2,3	0,15
KE 7510		10,0	1,2	2,3	0,15
KE 7512		12,0	1,2	2,3	0,15
KE 106	1,0	6,0	1,4	2,5	0,15
KE 107		7,0	1,4	2,5	0,15
KE 108		8,0	1,4	2,5	0,15
KE 110		10,0	1,4	2,5	0,15
KE 112		12,0	1,4	2,5	0,15
KE 1506	1,5	6,0	1,7	2,8	0,15
KE 1507		7,0	1,7	2,8	0,15
KE 1508		8,0	1,7	2,8	0,15
KE 1510		10,0	1,7	2,8	0,15
KE 1512		12,0	1,7	2,8	0,15
KE 1515		15,0	1,7	2,8	0,15
KE 1518		18,0	1,7	2,8	0,15
KE 1520		20,0	1,7	2,8	0,15
KE 2507	2,5	7,0	2,2	3,4	0,15
KE 2509		9,0	2,2	3,4	0,15
KE 2510		10,0	2,2	3,4	0,15
KE 2512		12,0	2,2	3,4	0,15
KE 2515		15,0	2,2	3,4	0,15
KE 2518		18,0	2,2	3,4	0,15
KE 2520	20,0	2,2	3,4	0,15	

1.1

Допълнителна информация:

- инструменти за кримпване на тази арматура: HNKE 10U, HNKE 16U, HNKE 10, LD 6-25/P, LD 35-50/P, HNKE 50/Q, HNKE 6/Z, HNKE 2.5/Z, HNKE 4, HNKE 16, HNKE 056, HNKE 025, HNKE 50, HNKE 2.5, HNKE 05, WE 300, STRIPAX PLUS, K 18, K 19, K 22, HT 45, HT 51, HT 131, RH 50, RH 131 и др.

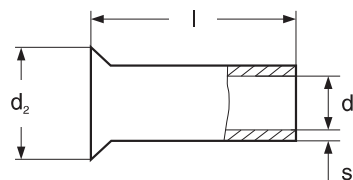
- други размери по запитване.

съгласно DIN 46 228 част 1

за кабели с медни жила

Материал: мед (Cu)

Покритие: галванично покалаени



Означение	Сечение на кабела в mm ²	Размери в mm			
		l	d ₁	d ₂	s
KE 409	4	9,0	2,8	4,0	0,20
KE 410		10,0	2,8	4,0	0,20
KE 412		12,0	2,8	4,0	0,20
KE 415		15,0	2,8	4,0	0,20
KE 418		18,0	2,8	4,0	0,20
KE 420		20,0	2,8	4,0	0,20
KE 610	6	10,0	3,5	4,7	0,20
KE 612		12,0	3,5	4,7	0,20
KE 615		15,0	3,5	4,7	0,20
KE 618		18,0	3,5	4,7	0,20
KE 620		20,0	3,5	4,7	0,20
KE 1012		10	12,0	4,5	5,8
KE 1015	15,0		4,5	5,8	0,20
KE 1018	18,0		4,5	5,8	0,20
KE 1612	16	12,0	5,8	7,5	0,20
KE 1615		15,0	5,8	7,5	0,20
KE 1618		18,0	5,8	7,5	0,20
KE 1625		25,0	5,8	7,5	0,20
KE 1632		32,0	5,8	7,5	0,20
KE 25012		25	12,0	7,3	9,5
KE 25015	16,0		7,3	9,5	0,20
KE 25018	18,0		7,3	9,5	0,20
KE 25025	25,0		7,3	9,5	0,20
KE 25032	32,0		7,3	9,5	0,20
KE 35012	35		12,0	8,3	11,0
KE 35018		18,0	8,3	11,0	0,20
KE 35020		20,0	8,3	11,0	0,20
KE 35022		22,0	8,3	11,0	0,20
KE 35025		25,0	8,3	11,0	0,20
KE 35032		32,0	8,3	11,0	0,20
KE 50018	50	18,0	10,3	13,0	0,30
KE 50022		22,0	10,3	13,0	0,30
KE 50025		25,0	10,3	13,0	0,30
KE 50032		32,0	10,3	13,0	0,30
KE 70025	70	25,0	12,5	15,0	0,40
KE 70032		32,0	12,5	15,0	0,40
KE 95025	95	25,0	14,5	17,0	0,40
KE 95032		32,0	14,5	17,0	0,40
KE 12032	120	32,0	16,5	19,0	0,50
KE 15032	150	32,0	18,5	21,0	0,50
KE 18532	185	32,0	20,0	23,5	0,50

Допълнителна информация:

- инструменти за кримпване на тази арматура: HNKE 10U, HNKE 16U, HNKE 10, LD 6-25/P, LD 35-50/P, HNKE 50/Q, HNKE 6/Z, HNKE 2.5/Z, HNKE 4, HNKE 16, HNKE 056, HNKE 025, HNKE 50, HNKE 2.5, HNKE 05, WE 300, STRIPAX PLUS, K 18, K 19, K 22, HT 45, HT 51, HT 131, RH 50, RH 131 и др.

- други размери по запитване.



КАБЕЛНИ НАКРАЙНИЦИ С ИЗОЛАЦИЯ

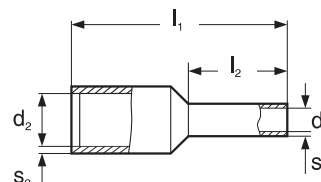
съгласно DIN 46 228 част 4

за кабели с медни жила

Материал:

накрайник: мед, галванично покълаен;
изолация: полиамид или полипропилен.

Температурен диапазон: от -55°C до +105°C



Означение	Сечение на кабела в mm ²	Цветови код			Размери в mm					
		I(T)	II(W)	III(D)	l ₁	l ₂	d ₁	d ₂	s ₁	s ₂
PKC 146	0,14	■	■	-	10,4	6,0	0,70	1,6	0,12	0,20
PKC 256	0,25	■	■	-	10,5	6,0	0,75	2,0	0,25	0,25
PKC 258		■	■	-	12,5	8,0	0,75	2,0	0,25	0,25
PKC 346	0,34	■	■	-	10,5	6,0	0,75	2,0	0,25	0,25
PKC 348		■	■	-	12,5	8,0	0,75	2,0	0,25	0,25
PKC 506	0,50	□	■	□	12,0	6,0	1,00	2,6	0,15	0,25
PKC 508		□	■	□	14,0	8,0	1,00	2,6	0,15	0,25
PKC 510		□	■	□	16,0	10,0	1,00	2,6	0,15	0,25
PKC 7506	0,75	■	□	■	12,0	6,0	1,2	2,8	0,15	0,25
PKC 7508		■	□	■	14,0	8,0	1,2	2,8	0,15	0,25
PKC 7510		■	□	■	16,0	10,0	1,2	2,8	0,15	0,25
PKC 7512		■	□	■	18,0	12,0	1,2	2,8	0,15	0,25
PKC 106	1,0	■	■	■	12,0	6,0	1,4	3,0	0,15	0,25
PKC 108		■	■	■	14,0	8,0	1,4	3,0	0,15	0,25
PKC 110		■	■	■	16,0	10,0	1,4	3,0	0,15	0,25
PKC 112		■	■	■	18,0	12,0	1,4	3,0	0,15	0,25
PKC 1506	1,5	■	■	■	12,0	6,0	1,7	3,5	0,15	0,25
PKC 1508		■	■	■	14,0	8,0	1,7	3,5	0,15	0,25
PKC 1510		■	■	■	16,0	10,0	1,7	3,5	0,15	0,25
PKC 1512		■	■	■	18,0	12,0	1,7	3,5	0,15	0,25
PKC 1518		■	■	■	24,0	18,0	1,7	3,5	0,15	0,25
PKC 2508	2,5	■	■	■	14,0	8,0	2,2	4,2	0,15	0,25
PKC 2512		■	■	■	18,0	12,0	2,2	4,2	0,15	0,25
PKC 2518		■	■	■	24,0	18,0	2,2	4,2	0,15	0,25

Допълнителна информация:

- инструменти за кримпване на тази арматура: HNKE 10U, HNKE 16U, HNKE 10, LD 6-25/P, LD 35-50/P, HNKE 50/Q, HNKE 6/Z, HNKE 2.5/Z, HNKE 4, HNKE 16, HNKE 056, HNKE 025, HNKE 50, HNKE 2.5, HNKE 05, WE 300, STRIPAX PLUS, K 18, K 19, K 22, HT 45, HT 51, HT 131, RH 50, RH 131 и др.
- други размери по запитване.

КАБЕЛНИ НАКРАЙНИЦИ С ИЗОЛАЦИЯ

съгласно DIN 46 228 част 4

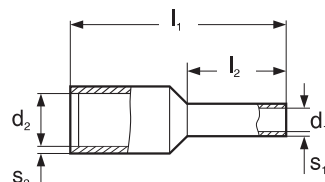
за кабели с медни жила

Материал:

накрайник: мед, галванично покالاен;

изолация: полиамид или полипропилен.

Температурен диапазон: от -55°C до +105°C



Означение	Сечение на кабела в mm ²	Цветови код			Размери в mm					
		I(T)	II(W)	III(D)	l ₁	l ₂	d ₁	d ₂	s ₁	s ₂
PKC 410	4	■	■	■	17,0	10,0	2,8	4,8	0,20	0,30
PKC 412		■	■	■	20,0	12,0	2,8	4,8	0,20	0,30
PKC 418		■	■	■	26,0	18,0	2,8	4,8	0,20	0,30
PKC 612	6	■	■	■	20,0	12,0	3,5	6,3	0,20	0,30
PKC 618		■	■	■	26,0	18,0	3,5	6,3	0,20	0,30
PKC 1012	10	■	■	■	22,0	12,0	4,5	7,6	0,20	0,40
PKC 1018		■	■	■	28,0	18,0	4,5	7,6	0,20	0,40
PKC 1612	16	□	■	■	24,0	12,0	5,8	8,8	0,20	0,40
PKC 1618		□	■	■	28,0	18,0	5,8	8,8	0,20	0,40
PKC 25016	25	■	■	■	29,0	16,0	7,3	11,2	0,20	0,40
PKC 25018		■	■	■	31,0	18,0	7,3	11,2	0,20	0,40
PKC 25022		■	■	■	36,0	22,0	7,3	11,2	0,20	0,40
PKC 35016	35	■	■	■	30,0	16,0	8,3	12,7	0,20	0,40
PKC 35018		■	■	■	32,0	18,0	8,3	12,7	0,20	0,40
PKC 35025		■	■	■	39,0	25,0	8,3	12,7	0,20	0,40
PKC 50020	50	■	■	■	36,0	20,0	10,3	15,0	0,30	0,50
PKC 50025		■	■	■	40,0	25,0	10,3	15,0	0,30	0,50
PKC 70020	70	■	■	-	37,0	20,0	12,5	16,0	0,40	0,60
PKC 70027		■	■	-	43,0	27,0	12,5	16,0	0,40	0,60
PKC 95025	95	■	■	-	44,0	25,0	14,5	18,0	0,40	0,60
PKC 12027	120	■	■	-	48,0	27,0	16,5	21,0	0,50	0,70
PKC 15032	150	■	■	-	58,0	32,0	19,3	23,0	0,50	1,00

Допълнителна информация:

- инструменти за кримпване на тази арматура: HNKE 10U, HNKE 16U, HNKE 10, LD 6-25/P, LD 35-50/P, HNKE 50/Q, HNKE 6/Z, HNKE 2.5/Z, HNKE 4, HNKE 16, HNKE 056, HNKE 025, HNKE 50, HNKE 2.5, HNKE 05, WE 300, STRIPAX PLUS, K 18, K 19, K 22, HT 45, HT 51, HT 131, RH 50, RH 131 и др.

- други размери по запитване.

ДВОЙНИ КАБЕЛНИ НАКРАЙНИЦИ С ИЗОЛАЦИЯ

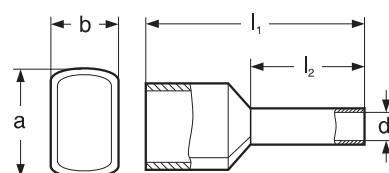
съгласно DIN 46 228

за кабели с медни жила

Материал:

накрайник: мед, галванично покъаен;
изоляция: полиамид или полипропилен.

Температурен диапазон: от -55°C до +105°C



Означение	Сечение на кабела в mm ²	Цветови код			Размери в mm				
		I(T)	II(W)	III(D)	l ₁	l ₂	d ₁	a	b
PKB 2058	2 x 0,5				15,0	8,0	1,5	4,5	2,3
PKB 20510					17,0	10,0	1,5	4,5	2,3
PKB 2078	2 x 0,75				15,0	8,0	1,8	5,1	2,6
PKB 20710					17,0	10,0	1,8	5,1	2,6
PKB 218	2 x 1,0				15,0	8,0	2,05	5,1	3,2
PKB 2110					17,0	10,0	2,05	5,1	3,2
PKB 2158	2 x 1,5				16,0	8,0	2,3	6,4	3,5
PKB 21512					20,0	12,0	2,3	6,4	3,5
PKB 22510	2 x 2,5				18,5	10,0	2,9	7,5	4,0
PKB 22513					21,5	13,0	2,9	7,5	4,0
PKB 2412	2 x 4				23,0	12,0	3,8	8,6	4,9
PKB 2418					27,8	18,0	3,8	8,6	4,9
PKB 2614	2 x 6				25,0	14,0	4,9	9,6	5,8
PKB 2618					28,9	18,0	4,9	9,6	5,8
PKB 21014	2 x 10				26,0	14,0	6,5	12,6	7,0
PKB 21616	2 x 16				31,0	16,0	8,5	16,6	8,8

1.1

Допълнителна информация:

- инструменти за кримпване на тази арматура: HNKE 10U, HNKE 16U, HNKE 10, LD 6-25/P, LD 35-50/P, HNKE 50/Q, HNKE 6/Z, HNKE 2.5/Z, HNKE 4, HNKE 16, HNKE 056, HNKE 025, HNKE 50, HNKE 2.5, HNKE 05, WE 300, STRIPAX PLUS, K 18, K 19, K 22, HT 45, HT 51, HT 131, RH 50, RH 131 и др.
- други размери по запитване.

КАБЕЛНИ НАКРАЙНИЦИ С ИЗОЛАЦИЯ НА ЛЕНТА

съгласно DIN 46 228 част 4

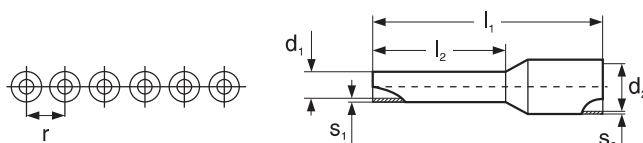
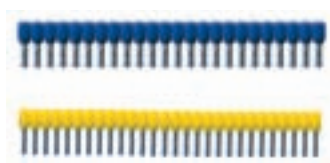
за кабели с медни жила

Материал:

накрайник: мед, галванично покатаен;

изолация: полиамид или полипропилен.

Температурен диапазон: от -55°C до +105°C



Означение	Сечение на кабела в mm ²	Цветови код			Размери в mm							Опаковка бр.
		I(T)	II(W)	III(D)	r	l ₁	l ₂	d ₁	d ₂	s ₁	s ₂	
PKC 508 лента	0,5				3,5	14,0	8,0	1,0	2,6	0,15	0,25	10 ленти по 50
PKC 7508 лента	0,75				3,6	14,0	8,0	1,2	2,8	0,15	0,25	10 ленти по 50
PKC 108 лента	1,0				3,9	14,0	8,0	1,4	3,0	0,15	0,30	10 ленти по 50
PKC 1508 лента	1,5				4,1	14,0	8,0	1,7	3,5	0,15	0,30	10 ленти по 50
PKC 2508 лента	2,5				5,0	15,0	8,0	2,2	4,2	0,15	0,30	10 ленти по 50
PKC 508 руло 1000	0,5				3,5	14,0	8,0	1,0	2,6	0,15	0,25	1000
PKC 7508 руло 1000	0,75				3,6	14,0	8,0	1,2	2,8	0,15	0,25	1000
PKC 108 руло 1000	1,0				3,9	14,0	8,0	1,4	3,0	0,15	0,30	1000
PKC 1508 руло 1000	1,5				4,1	14,0	8,0	1,7	3,5	0,15	0,30	1000
PKC 2508 руло 500	2,5				5,0	15,0	8,0	2,2	4,2	0,15	0,30	500

Допълнителна информация:

- инструменти за кримпване на тази арматура: STRIPAX PLUS и др.

МЕДНИ ИЗОЛИРАНИ КАБ. ОБУВКИ, ЗАТВОРЕНИ



съгласно DIN 46 237

за кабели с медни жила

Материал:

тяло: мед, галванично покатоено

изолация: PVC - Polyvinilchlorid

PA - Polyamid (Nylon)

PC - Polycarbonat (Makrolon)

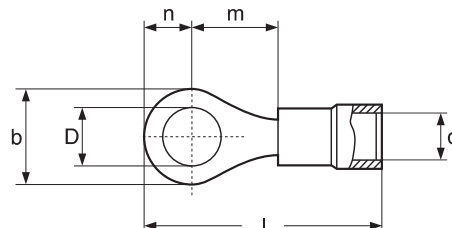
Покритие: галванично покатоайване

Температурен диапазон:

PVC: от -10°C до +75°C

PA: от -55°C до +125°C

PC: от -150°C до +130°C



Означение PVC	Означение PA	Означение PC	Сечение в mm ²	Размери в mm					
				d	b	m	n	l	D
-	VF-M 2/PA	VP-M 2	0,2-0,5	3,0	4,5	4,3	2,5	16,5	2,3
-	VF-M 2,5/PA	-		3,0	5,0	4,3	2,5	16,5	2,6
-	VF-M 3/PA	VP-M 3		3,0	5,6	4,5	2,8	17,5	3,2
-	VF-M 3,5/PA	VP-M 3,5		3,0	5,6	4,5	2,8	17,5	3,7
-	VF-M 4/PA	VP-M 4		3,0	7,0	6,5	3,5	20,2	4,3
-	VF-M 5/PA	VP-M 5		3,0	7,8	7,1	3,9	21,2	5,3
RF-M 2	-	-	0,5-1,5	3,9	5,6	4,5	2,8	17,4	2,2
RF-M 2,5	-	-		3,9	5,6	4,5	2,8	17,4	2,8
RF-M 3	RF-M 3/PA	RF-M 2,5/PC		3,9	5,6	4,5	2,8	17,4	3,2
RF-M 3,5	-	RF-M 3/PC		3,9	5,6	4,5	2,8	17,4	3,7
RF-M 3,5/1	-	RF-M 3,5/PC		3,9	6,2	7,1	3,1	20,3	3,7
RF-M 4	RF-M 4/PA	RF-M 4/PC		3,9	7,0	6,5	3,5	20,1	4,3
RF-M 4/3	-	-		3,9	7,8	7,1	3,9	21,1	4,3
RF-M 5	RF-M 5/PA	RF-M 5/PC		3,9	7,8	7,1	3,9	21,1	5,3
RF-M 6	RF-M 6/PA	RF-M 6/PC		3,9	9,4	8,1	4,7	22,9	6,4
RF-M 6/1	-	-		3,9	12,0	10,3	6,0	26,4	6,4
RF-M 7	-	-		3,9	9,4	8,1	4,7	22,9	7,2
RF-M 8	RF-M 8/PA	RF-M 8/PC		3,9	12,0	10,3	6,0	26,4	8,4
RF-M 10	RF-M 10/PA	RF-M 10/PC		3,9	15,5	13,0	7,7	30,9	10,5
RF-M 12	-	-		3,9	18,0	15,5	9,0	34,6	13,0
BF-M 2	-	-	1,5-2,5	4,9	5,6	5,0	2,8	17,9	2,2
BF-M 3	-	-		4,9	5,6	5,0	2,8	17,9	3,2
BF-M 3,5	BF-M 3/PA	BF-M 3/PC		4,9	5,6	5,0	2,8	17,9	3,7
BF-M 3,5/1	-	-		4,9	6,2	6,5	3,1	19,7	3,7
BF-M 4	BF-M 4/PA	BF-M 4/PC		4,9	8,0	6,5	4,0	20,6	4,3
BF-M 5	BF-M 5/PA	BF-M 5/PC		4,9	8,0	7,5	4,0	21,6	5,3
BF-M 6	BF-M 6/PA	BF-M 6/PC		4,9	9,4	8,6	4,7	23,4	6,4
BF-M 6/1	-	-		4,9	12,0	10,3	6,0	26,4	6,4
BF-M 6/2	-	-		4,9	8,4	5,4	4,2	19,7	6,4
BF-M 7	-	-		4,9	10,0	7,8	5,0	22,9	7,2
BF-M 8	BF-M 8/PA	BF-M 8/PC		4,9	12,0	10,3	6,0	26,4	8,4
BF-M 10	BF-M 10/PA	BF-M 10/PC		4,9	15,5	13,0	7,7	30,9	10,5
BF-M 12	BF-M 12/PA	BF-M 12/PC		4,9	18,0	15,5	9,0	34,6	13,0
GF-M 3	-	-	4-6	6,7	8,0	8,1	4,0	26,3	3,2
GF-M 3,5	-	-		6,7	8,0	8,1	4,0	26,3	3,7
GF-M 4	GF-M 4/PA	GF-M 4/PC		6,7	9,0	8,1	4,5	26,8	4,3
GF-M 5	GF-M 5/PA	GF-M 5/PC		6,7	9,0	8,1	4,5	26,8	5,3
GF-M 6	GF-M 6/PA	GF-M 6/PC		6,7	11,0	11,1	5,5	30,8	6,4
GF-M 6/1	-	-		6,7	11,0	8,1	5,5	27,8	6,4
GF-M 7	-	-		6,7	11,0	11,1	5,5	30,8	7,2
GF-M 8	GF-M 8/PA	GF-M 8/PC		6,7	13,6	12,1	6,8	33,1	8,4
GF-M 8/1	-	-		6,7	11,0	8,1	5,5	27,8	8,4
GF-M 10	GF-M 10/PA	GF-M 10/PC		6,7	13,6	12,1	6,8	33,1	10,5
GF-M 10/1	-	-		6,7	15,5	13,8	7,7	35,8	10,5
GF-M 12	GF-M 12/PA	GF-M 12/PC		6,7	19,0	15,1	9,5	38,8	13,0
GF-M 14	-	-		6,7	21,0	16,1	10,5	40,8	15,0
GF-M 16	-	-		6,7	24,0	17,1	12,0	43,3	17,0

Допълнителна информация:

- инструменти за пресоване на тази арматура: HP3, HP3/Q, HP1, HP1/Z, HP2/Z;
- други размери по запитване.

МЕДНИ ИЗОЛИРАНИ КАБЕЛНИ ОБУВКИ, ОТВОРЕНИ

за кабели с медни жила

Материал:

тяло: мед, галванично покатоено

изолация: PVC - Polyvinilchlorid

PA - Polyamid (Nylon)

PC - Polycarbonat (Makrolon)

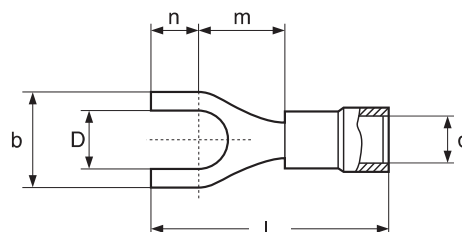
Покритие: галванично покатоляване

Температурен диапазон:

PVC: от -10°C до +75°C

PA: от -55°C до +125°C

PC: от -150°C до +130°C



Означение PVC	Означение PA	Означение PC	Сечение в mm ²	Размери в mm					
				d	b	m	n	l	D
-	VF-U 3/PA	VP-U 3	0,2-0,5	3,0	5,5	5,5	4,0	18,7	3,2
-	-	VP-U 3,5		3,0	6,0	6,5	3,8	19,5	3,7
-	-	VP-U 4		3,0	6,5	7,5	3,7	20,4	4,3
RF-U 3	RF-U 3/PA	RF-U 3/PC	0,5-1,5	3,9	5,5	5,5	4,0	19,6	3,2
RF-U 3,5	RF-U 3,5/PA	RF-U 3,5/PC		3,9	6,0	6,5	3,8	20,4	3,7
RF-U 3,5/1	-	-		3,9	7,2	6,5	3,8	20,4	3,7
RF-U 3,5/2	-	-		3,9	6,4	6,5	3,8	20,4	3,7
RF-U 4	RF-U 4/PA	RF-U 4/PC		3,9	6,5	7,5	3,7	21,3	4,3
RF-U 4/1	-	-		3,9	8,5	7,5	3,7	21,3	4,3
RF-U 4/2	-	-		3,9	7,5	7,5	3,7	21,3	4,3
RF-U 5	RF-U 5/PA	RF-U 5/PC		3,9	8,5	7,5	3,7	21,3	5,3
RF-U 5/1	-	-		3,9	9,4	7,5	3,7	21,3	5,3
RF-U 6	RF-U 6/PA	RF-U 6/PC		3,9	9,4	8,1	4,7	22,9	6,4
RF-U 6/1	-	-		3,9	12,0	9,2	7,1	26,4	6,4
RF-U 8	-	-		3,9	14,0	10,0	6,3	26,4	8,4
RF-U 10	-	-		3,9	17,5	13,0	7,7	30,9	10,5
RF-U 12	-	-		3,9	20,0	15,5	9,0	34,6	13,0
BF-U 3	BF-U 3/PA	BF-U 3/PC	1,5-2,5	4,9	5,5	5,5	4,0	19,6	3,2
BF-U 3,5	BF-U 3,5/PA	BF-U 3,5/PC		4,9	6,4	6,5	3,8	20,4	3,7
BF-U 3,5/1	-	-		4,9	7,2	6,5	3,8	20,4	3,7
BF-U 4	BF-U 4/PA	BF-U 4/PC		4,9	6,5	7,5	3,7	21,3	4,3
BF-U 4/1	-	-		4,9	8,5	7,5	3,7	21,3	4,3
BF-U 4/2	-	-		4,9	7,5	7,5	3,7	21,3	4,3
BF-U 5	BF-U 5/PA	BF-U 5/PC		4,9	8,5	7,5	3,7	21,3	5,3
BF-U 6	BF-U 6/PA	BF-U 6/PC		4,9	9,4	8,1	4,7	22,9	6,4
BF-U 6/1	-	-		4,9	12,0	9,2	7,1	26,4	6,4
BF-U 8	-	-		4,9	14,0	10,0	6,3	26,4	8,4
BF-U 10	-	-		4,9	17,5	13,0	7,7	30,9	10,5
BF-U 12	-	-		4,9	20,0	15,5	9,0	34,6	13,0
GF-U 3,5	-	-	4-6	6,7	7,5	8,5	3,9	26,6	3,7
GF-U 4	GF-U 4/PA	GF-U 4/PC		6,7	7,5	8,0	4,4	26,6	4,3
GF-U 5	GF-U 5/PA	GF-U 5/PC		6,7	9,5	8,0	4,4	26,6	5,3
GF-U 6	GF-U 6/PA	GF-U 6/PC		6,7	10,0	11,0	5,5	30,7	6,4
GF-U 8	GF-U 8/PA	GF-U 8/PC		6,7	15,0	12,0	8,0	34,2	8,4
GF-U 10	GF-U 10/PA	GF-U 10/PC		6,7	15,5	13,0	8,0	35,2	10,5
GF-U 10/1	-	-		6,7	17,5	13,8	7,7	35,8	10,5
GF-U 12	-	-		6,7	21,0	15,1	9,5	38,8	13,0
GF-U 14	-	-		6,7	23,0	16,1	10,5	40,8	15,0
GF-U 16	-	-		6,7	26,0	17,1	11,5	42,8	17,0
-	NL 10-U 4	-	10	8,0	9,8	7,5	7,0	35,1	4,3
-	NL 10-U 5	-		8,0	11,5	7,5	7,0	35,1	5,3
-	NL 16-U 4	-	16	9,2	10,0	10,0	8,0	41,1	4,3
-	NL 16-U 5	-		9,2	11,5	10,0	8,0	41,1	5,3

Допълнителна информация:

- инструменти за пресоване на тази арматура: HP3, HP3/Q, HP1, HP1/Z, HP2/Z;

- други размери по запитване.

ЩИФТОВИДНИ НАКРАЙНИЦИ С ИЗОЛАЦИЯ

съгласно DIN 46 231

за кабели с медни жила

Материал:

накрайник: мед, галван. покалаен

изолация: PVC - Polyvinilchlorid

PA - Polyamid (Nylon)

PC - Polycarbonat (Makrolon)



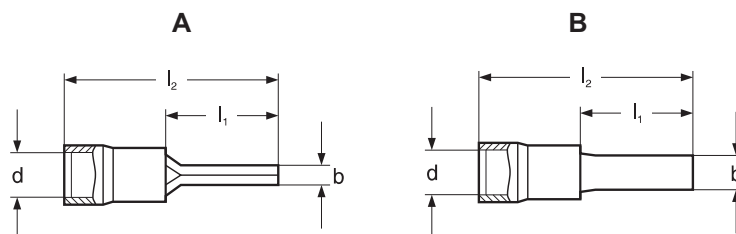
Покритие: галванично покалаени

Температурен диапазон:

PVC: от -10°C до +75°C

PA: от -55°C до +125°C

PC: от -150°C до +130°C



Изп.	Означение PVC	Означение PA	Означение PC	Сечение в mm ²	Размери в mm			
					d	b	l ₁	l ₂
A	-	VF - P 8/PA	-	0,1-0,5	3,0	1,4	8,0	18,0
	RF - P 8	RF - P 8/PA	RF - P 8/PC	0,5-1,5	3,9	1,7	8,0	17,9
	RF - P 10	-	-	-	3,9	1,8	10,0	19,9
	RF - P 12	RF - P 12/PA	RF - P 12/PC	-	3,9	1,8	12,0	22,1
	BF - P 8	BF - P 8/PA	BF - P 8/PC	1,5-2,5	4,9	1,7	8,0	17,9
	BF - P 10	-	-	-	4,9	1,8	10,0	19,9
	BF - P 12	BF - P 12/PA	BF - P 12/PC	-	4,9	1,8	12,0	21,9
	GF - P 10	-	-	4-6	6,7	2,2	10,0	24,6
	GF - P 12	-	-	-	6,7	2,2	12,0	26,8
	GF - P 14	GF - P 14/PA	GF - P 14/PC	-	6,7	2,2	14,0	28,8
	-	NL 10 - P 12	-	10	8,0	4,2	14,5	35,1
	-	NL 16 - P 14	-	16	9,2	5,5	18,0	41,1
	-	NL 25 - P 16	-	25	11,1	6,8	20,3	45,0
	-	NL 35 - P 20	-	35	13,6	8,0	24,5	55,0
	-	NL 50 - P 26	-	50	15,5	9,5	26,0	59,0
	-	NL 70 - P 31	-	70	18,0	11,0	31,0	69,0
	-	NL 95 - P 31	-	95	20,7	12,5	31,0	71,0
B	VF - PP 12/19			0,2-0,5	3,0	1,9	12,4	22,4
	RF - PP 12			0,25-1,5	3,9	3,0	12,8	22,9
	RF - PP 12/1				3,9	3,0	11,3	21,4
	RF - PP 12/19				3,9	1,9	13,2	23,3
	RF - PP 12/23				3,9	2,3	13,2	23,3
	RF - PP 14				3,9	3,0	14,8	24,9
	RF - PP 16/23				3,9	2,3	17,2	27,3
	BF - PP 12			1,5-2,5	4,9	3,5	12,8	22,9
	BF - PP 12/25				4,9	2,5	13,3	23,4
	BF - PP 12/29				4,9	2,9	13,3	23,4
	BF - PP 16/25				4,9	2,5	17,2	27,3
	GF - PP 12			4-6	6,7	4,0	13,3	27,5
	GF - PP 17				6,7	2,9	19,2	33,4

Допълнителна информация:

- инструменти за пресоване на тази арматура: HP3, HP3/Q, HP1, HP1/Z, HP2/Z и др.

ПЛОСКИ АВТОКОНЕКТОРИ С ИЗОЛАЦИЯ, ЖЕНСКИ

съгласно DIN 46 245 част 1-3

за кабели с медни жила

Материал:

автоконектор: мед, галван. покالاен

изолация: PVC - Polyvinilchlorid

PA - Polyamid (Nylon)

PC - Polycarbonat (Makrolon)



Покритие: галванично покалаени

Температурен диапазон:

PVC: от -10°C до +75°C

PA: от -55°C до +125°C

PC: от -150°C до +130°C



Изп.	Означение PVC	Означение PA	Означение PC	Сечение в mm ²	Тип	Размери в mm		
						l ₁	l ₂	
A	RF-F 305	-	RF-F 305/PC	0,25-1,5	2,8 x 0,5	19,8	8,0	
	RF-F 308	-	RF-F 308/PC		2,8 x 0,8			
	RF-F 405	-	RF-F 405/PC		4,8 x 0,5			
	RF-F 408	-	RF-F 408/PC		4,8 x 0,8			
	RF-F 608	RF-F 608/PA	RF-F 608/PC		6,35 x 0,8			
	BF-F 305	-	BF-F 305/PC	1,5-2,5	2,8 x 0,5	18,3	6,4	
	BF-F 308	-	BF-F 308/PC		2,8 x 0,8			
	BF-F 405	-	BF-F 405/PC		4,8 x 0,5			
	BF-F 408	-	BF-F 408/PC		4,8 x 0,8			
	BF-F 608	BF-F 608/PA	BF-F 608/PC		6,35 x 0,8			
	GF-F 608	GF-F 608/PA	GF-F 608/PC	4-6	6,35 x 0,8	25,2	7,9	
	GF-F 912	-	GF-F 912/PC		9,5 x 1,2			29,0
	B	RF-F 305P	RF-F 305P/PA	-	0,5-1,5	2,8 x 0,5	20,0	8,0
		RF-F 308P	RF-F 308P/PA	-		2,8 x 0,8		
		RF-F 405P	-	RF-F 405P/PC		4,8 x 0,5		
RF-F 408P		RF-F 408P/PA	RF-F 408P/PC	4,8 x 0,8				
RF-F 608P		RF-F 608P/PA	RF-F 608P/PC	6,35 x 0,8				
BF-F 405P		-	BF-F 405P/PC	1,5-2,5	4,8 x 0,5	20,5	7,5	
BF-F 408P		-	BF-F 408P/PC		4,8 x 0,8			
BF-F 608P		BF-F 608P/PA	BF-F 608P/PC		6,35 x 0,8			
GF-F 608P		GF-F 608P/PA	GF-F 608P/PC	4-6	6,35 x 0,8	25,6	8,5	

Допълнителна информация:

- инструменти за пресоване на тази арматура: HP3, HP3/Q, HP1, HP1/Z, HP2/Z и др.;
- други размери по запитване.

ПЛОСКИ АВТОКОНЕКТОРИ С ИЗОЛАЦИЯ, МЪЖКИ

съгласно DIN 46 245 част 1-3

за кабел с медни жила

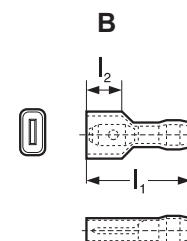
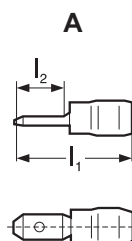
Материал:

автоконектор - мед, галван. покатаен
изолация - PVC - Polyvinilchlorid
PA - Polyamid (Nylon)
PC - Polycarbonat (Makrolon)

Покритие: галванично покатаени

Температурен диапазон:

PVC: от -10°C до +75°C
PA: от -55°C до +125°C
PC: от -150°C до +130°C



Изп.	Означение PVC	Означение PA	Означение PC	Сечение в mm ²	Тип	Размери в mm	
						l ₁	l ₂
A	RF-M 305	-	-	0,25-1,5	2,8 x 0,5	17,5	7,5
	RF-M 308	-	RF-M 308/PC		2,8 x 0,8	17,5	7,5
	RF-M 405	-	RF-M 405/PC		4,8 x 0,5	18,5	7,5
	RF-M 408	-	RF-M 408/PC		4,8 x 0,8	19,0	8,0
	RF-M 608	RF-M 608/PA	RF-M 608/PC		6,35 x 0,8	21,5	8,5
	BF-M 405	-	BF-M 405/PC	1,5-2,5	4,8 x 0,5	19,0	6,5
	BF-M 408	-	BF-M 408/PC		4,8 x 0,8	19,0	6,5
	BF-M 608	BF-M 608/PA	BF-M 608/PC		6,35 x 0,8	21,8	8,5
		GF-M 608	GF-M 608/PA	GF-M 608/PC	4-6	6,35 x 0,8	25,2
B	-	RF-M 608P/PA	-	0,25-1,5	6,35 x 0,8	21,9	9,5
	-	BF-M 608P/PA	-	1,5-2,5	6,35 x 0,8	22,0	10,0
	-	GF-M 608P/PA	-	4-6	6,35 x 0,8	24,9	9,0

1.1

Допълнителна информация:

- инструменти за пресоване на тази арматура: HP3, HP3/Q, HP1, HP1/Z, HP2/Z и др.;
- други размери по запитване.

ИЗОЛИРАНИ МЕДНИ СЪЕДИНИТЕЛИ

за кабели с медни жила

Материал:

съединител: мед, галванично покالاен

изолация: PVC - Polyvinilchlorid

PA - Polyamid (Nylon)

PC - Polycarbonat (Makrolon)

Покритие: галванично покалайване

Температурен диапазон:

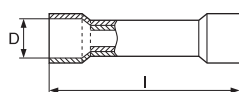
PVC: от -10°C до +75°C

PA: от -55°C до +125°C

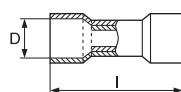
PC: от -150°C до +130°C



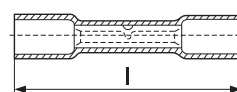
A
съединител сериен



B
съединител къс



C
съединител дълъг



Вар.	Означение PVC	Означение PA	Означение PC	Сечение в mm ²	Размери в mm	
					D	l
A	PL 01-M	NL 0,5	-	0,2-0,5	3,0	25,0
	PL 03-M	NL 1,5	PL 1,5/PC	0,25-1,5	4,0	25,0
	PL 06-M	NL 2,5	PL 2,5/PC	1,5-2,5	5,0	25,0
	PL 1-M	NL 6	PL 6/PC	4-6	6,5	32,0
	-	NL 10	-	10	7,0	42,0
	-	NL 16	-	16	8,5	50,0
	-	NL 25	-	25	10,0	57,0
	-	NL 35	-	35	12,0	65,0
	-	NL 50	-	50	14,0	72,0
	-	NL 70	-	70	16,4	80,0
	-	NL 95	-	95	17,8	87,0
	-	NL 120	-	120	19,3	94,0
	-	NL 150	-	150	20,8	103,0
	B	-	NL 0,5 P	-	0,1-0,5	3,5
PL 1,5 P		NL 1,5 P	-	0,5-1,5	4,0	17,0
PL 2,5 P		NL 2,5 P	-	1,5-2,5	5,0	17,0
PL 6 P		NL 6 P	-	4-6	6,5	21,0
C	SB 1,5 ¹⁾	-	-	0,5-1,5	-	36,0
	SB 2,5 ¹⁾	-	-	1,5-2,5	-	36,0
	SB 6 ¹⁾	-	-	4-6	-	40,0

1) Дългият съединител е изработен от Полиетилен (от -10°C до +105°C).

Допълнителна информация:

- инструменти за пресоване на тази арматура: HP3, HP3/Q, HP1, HP1/Z, HP2/Z, HNN3, HNN4, TNN70, TNN120 и др.

ИЗОЛИРАНИ РАЗГЛОБЯЕМИ СЪЕДИНИТЕЛИ

за кабели с медни жила

Материал:

съединител: мед, галванично покалаен

изолация: PVC - Polyvinilchlorid

PA - Polyamid (Nylon)

PC - Polycarbonat (Makrolon)

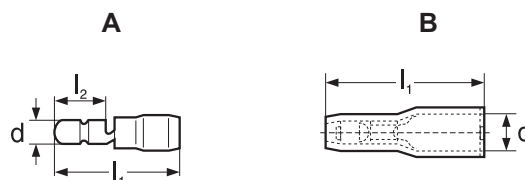
Покритие: галванично покалаени

Температурен диапазон:

PVC: от -10°C до +75°C

PA: от -55°C до +125°C

PC: от -150°C до +130°C



Изп.	Означение PVC	Означение PA	Означение PC	Сечение в mm ²	Размери в mm		
					d	l ₁	l ₂
A	RF - BM 4	-	RF - BM 4/PC	0,5-1,5	4	22	9
	BF - BM 4	-	-	1,5-2,5	4	22	9
	BF - BM 5	-	BF - BM 5/PC	1,5-2,5	5	22	9
	GF - BM 5	-	-	4-6	5	25	9
B	RF - BF 4	-	RF - BF 4/PC	0,5-1,5	4	23	9
	BF - BF 4	-	-	1,5-2,5	4	23	9
	BF - BF 5	-	BF - BF 5/PC	1,5-2,5	5	25	9
	GF - BF 5	-	-	4-6	5	25	9

РАЗКЛОНИТЕЛНИ АВТОКОНЕКТОРИ С ИЗОЛАЦИЯ

за кабел с медни жила

Материал:

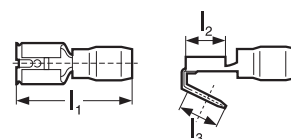
автоконектор: мед, галванично покалаен

изолация: PVC - Polyvinilchlorid

PA - Polyamid (Nylon)

PC - Polycarbonat (Makrolon)

Покритие: галванично покалаени



Означение PVC	Означение PA	Означение PC	Сечение в mm ²	Тип	Размери в mm		
					l ₁	l ₂	l ₃
RF - FM 608	RF - FM 608/PA	RF - FM 608/PC	0,5-1,5	6,35 x 0,8	22,2	7,5	8,0
BF - FM 608	BF - FM 608/PA	BF - FM 608/PC	1,5-2,5	6,35 x 0,8	22,6	7,5	8,0
GF - FM 608	GF - FM 608/PA	GF - FM 608/PC	4-6	6,35 x 0,8	27,0	7,5	8,0

Допълнителна информация:

- инструменти за пресоване на тази арматура: HP3, HP3/Q, HP1, HP1/Z, HP2/Z и др.;
- други размери по запитване.

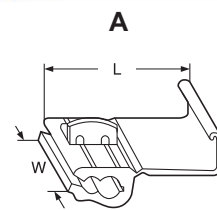
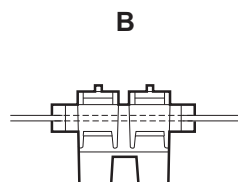
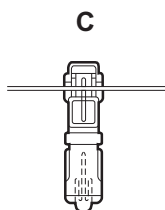
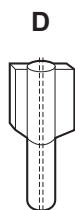
ИЗОЛИРАНИ БЪРЗОМОНТИРАЩИ СЕ КЛЕМИ

за кабели с медни жила

Материал:

контактни пластини: месинг, галв. покалаени
изолация: PVC

Температурен диапазон: от -10°C до +90°C



Вар.	Означение	Цвят	Сечение на жилото		Размери		Макс. ток	Монтажни
			в mm ²	отклонение	в mm	L		
			главен		W	L		
A	A 1	червен	0,5-1,0	0,5-1,0	20	22	6	
	A 2,5	син	1,0-2,5	1,0-2,5	20	24	16	
	A 4	жълт	2,5-4,0	2,5-4,0	21	32	25	
	ZS 4/1,5	охра	4,0	0,75-1,5			6	
	ZS 1	червен	0,5-1,0	-			6	
B	ZSP 2	син	0,8-2,0	-				
C	ZSJ 1	червен	0,5-0,75	-				
	ZSJ 1,5	син	1,0-1,5	-				
	ZSJ 2,5	жълт	2,5	-				
D	ZSK 1	червен	0,5-1,0	-				
	ZSK 1,5	син	1,5	-				
	ZSK 2,5	жълт	2,5	-				

Допълнителна информация:

- монтажът на тези клеми става чрез натискане на контактните пластини с обикновени клещи към кабела, чиято изолация предварително не се зачиства.

МЕДНИ КАБ. ОБУВКИ, ЩАНЦОВИ ТИП, ЗАТВОРЕНИ

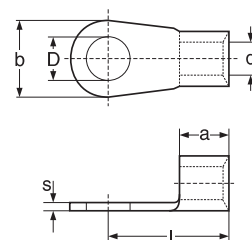


съгласно DIN 46 234

за кабели с медни жила

Материал: електротехническа мед

Покритие: галванично покалайване



Означение	Сечение в mm ²	Размери в mm					
		d	b	a	s	l	D
S 0,5 - M 2	0,1-0,5	1,0	5,0	4,0	0,5	10,0	2,2
S 0,5 - M 2,5		1,0	5,0	4,0	0,5	10,0	2,7
S 0,5 - M 3		1,0	5,0	4,0	0,5	10,0	3,2
S 0,5 - M 3,5		1,0	6,5	4,0	0,5	10,0	3,7
S 0,5 - M 4		1,0	6,5	4,0	0,5	12,0	4,3
S 0,5 - M 5	1,0	8,0	4,0	0,5	11,0	5,3	
S 1,5 - M 2	0,5-1,5	1,6	6,0	5,0	0,8	11,0	2,2
S 1,5 - M 2,5		1,6	6,0	5,0	0,8	11,0	2,7
S 1,5 - M 3		1,6	6,0	5,0	0,8	11,0	3,2
S 1,5 - M 3,5		1,6	6,0	5,0	0,8	11,0	3,7
S 1,5 - M 4		1,6	8,0	5,0	0,8	12,0	4,3
S 1,5 - M 5		1,6	10,0	5,0	0,8	13,0	5,3
S 1,5 - M 6		1,6	13,0	5,0	0,8	13,0	6,5
S 1,5 - M 8		1,6	12,0	5,0	0,8	17,0	8,4
S 1,5 - M 10		1,6	14,0	5,0	0,8	17,0	10,5
S 1,5 - M 12		1,6	18,0	4,2	0,8	20,0	13,0
S 2,5 - M 3	1,5-2,5	2,3	6,0	5,0	0,8	11,0	3,2
S 2,5 - M 3,5		2,3	6,0	5,0	0,8	11,0	3,7
S 2,5 - M 4		2,3	8,0	5,0	0,8	12,0	4,3
S 2,5 - M 5		2,3	10,0	5,0	0,8	14,0	5,3
S 2,5 - M 6		2,3	11,0	5,0	0,8	16,0	6,5
S 2,5 - M 8		2,3	14,0	5,0	0,8	17,0	8,4
S 2,5 - M 10		2,3	15,0	5,0	0,8	17,0	10,5
S 2,5 - M 12		2,3	18,0	5,0	0,8	18,0	13,0
S 6 - M 3	4-6	3,6	8,0	6,4	1,0	15,0	3,2
S 6 - M 4		3,6	8,0	6,0	1,0	15,0	4,3
S 6 - M 5		3,6	10,0	6,0	1,0	15,0	5,3
S 6 - M 6		3,6	11,0	6,0	1,0	16,0	6,5
S 6 - M 8		3,6	14,0	6,0	1,0	19,0	8,4
S 6 - M 10		3,6	18,0	6,0	1,0	21,0	10,5
S 6 - M 12	3,6	18,0	6,0	1,0	21,0	13,0	
S 10 - M 4	10	4,5	10,0	8,0	1,1	16,0	4,3
S 10 - M 5		4,5	10,0	8,0	1,1	16,0	5,3
S 10 - M 6		4,5	11,0	8,0	1,1	17,0	6,5
S 10 - M 8		4,5	14,0	8,0	1,1	20,0	8,4
S 10 - M 10		4,5	18,0	8,0	1,1	21,0	10,5
S 10 - M 12		4,5	22,0	8,0	1,1	23,0	13,0
S 16 - M 5	16	5,8	11,0	10,0	1,2	20,0	5,3
S 16 - M 6		5,8	11,0	10,0	1,2	20,0	6,5
S 16 - M 8		5,8	14,0	10,0	1,2	22,0	8,4
S 16 - M 10		5,8	18,0	10,0	1,2	24,0	10,5
S 16 - M 12		5,8	22,0	10,0	1,2	26,0	13,0

Допълнителна информация:

- инструментите за пресоване на тази арматура: HN 1, HN 1/Q, HN 5/Q, LN 2.5/Z, LN 6/Z, LN 25/P, K 05, K 06, K09, K 18, K 22, HT 45, HT 51, HT 131, RH 50, RH 131 и др.

- други размери по запитване.

МЕДНИ КАБ. ОБУВКИ, ЩАНЦОВИ ТИП, ЗАТВОРЕНИ

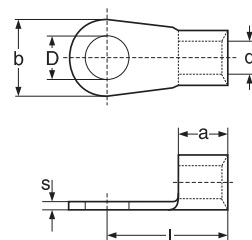


съгласно DIN 46 234

за кабели с медни жила

Материал: електротехническа мед

Покритие: галванично покалайване



Означение	Сечение в mm ²	Размери в mm					
		d	b	a	s	l	D
S 25 - M 5	25	7,5	12,0	11,0	1,5	25,0	5,3
S 25 - M 6		7,5	12,0	11,0	1,5	25,0	6,5
S 25 - M 8		7,5	16,0	11,0	1,5	25,0	8,4
S 25 - M 10		7,5	18,0	11,0	1,5	26,0	10,5
S 25 - M 12		7,5	22,0	11,0	1,5	31,0	13,0
S 35 - M 6	35	9,0	15,0	12,0	1,6	26,0	6,5
S 35 - M 8		9,0	16,0	12,0	1,6	26,0	8,4
S 35 - M 10		9,0	18,0	12,0	1,6	27,0	10,5
S 35 - M 12		9,0	22,0	12,0	1,6	31,0	13,0
S 50 - M 6	50	11,0	18,0	16,0	1,8	34,0	6,5
S 50 - M 8		11,0	18,0	16,0	1,8	34,0	8,4
S 50 - M 10		11,0	18,0	16,0	1,8	34,0	10,5
S 50 - M 12		11,0	22,0	16,0	1,8	36,0	13,0
S 70 - M 8	70	13,0	22,0	18,0	2,0	38,0	8,4
S 70 - M 10		13,0	22,0	18,0	2,0	38,0	10,5
S 70 - M 12		13,0	22,0	18,0	2,0	38,0	13,0
S 70 - M 16		13,0	28,0	18,0	2,0	42,0	17,0
S 95 - M 8	95	15,0	24,0	20,0	2,5	42,0	8,4
S 95 - M 10		15,0	24,0	20,0	2,5	42,0	10,5
S 95 - M 12		15,0	24,0	20,0	2,5	42,0	13,0
S 95 - M 16		15,0	28,0	20,0	2,5	44,0	17,0
S 120 - M 8	120	16,5	24,0	22,0	3,0	44,0	8,4
S 120 - M 10		16,5	24,0	22,0	3,0	44,0	10,5
S 120 - M 12		16,5	24,0	22,0	3,0	44,0	13,0
S 120 - M 16		16,5	28,0	22,0	3,0	48,0	17,0
S 150 - M 10	150	19,0	30,0	24,0	3,2	50,0	10,5
S 150 - M 12		19,0	30,0	24,0	3,2	50,0	13,0
S 150 - M 16		19,0	30,0	24,0	3,2	50,0	17,0
S 185 - M 12	185	21,0	36,0	28,0	3,5	50,0	13,0
S 185 - M 16		21,0	36,0	28,0	3,5	50,0	17,0
S 240 - M 12	240	23,5	38,0	32,0	4,0	56,0	13,0
S 240 - M 16		23,5	38,0	32,0	4,0	56,0	17,0
S 240 - M 20		23,5	44,0	32,0	4,0	68,0	21,0
S 300 - M 12	300	27,5	50,0	35,0	4,5	69,0	13,0
S 300 - M 16		27,5	50,0	35,0	4,5	69,0	17,0
S 300 - M 20		27,5	50,0	35,0	4,5	69,0	21,0

Допълнителна информация:

- инструментите за пресоване на тази арматура: HN 1, HN 1/Q, HN 5/Q, LN 2.5/Z, LN 6/Z, LN 25/P, K 05, K 06, K09, K 18, K 19, K 22, HT 45, HT 51, HT 131, RH 50, RH 131 и др.

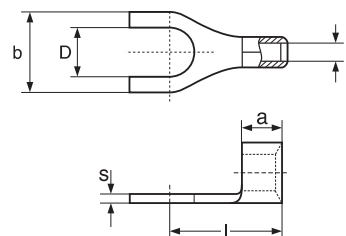
- други размери по запитване.

МЕДНИ КАБ. ОБУВКИ, ЩАНЦОВИ ТИП, ОТВОРЕНИ

за кабели с медни жила

Материал: електротехническа мед

Покритие: галванично покалайване



Означение	Сечение в mm ²	Размери в mm					
		d	b	a	s	l	D
S 0,5-U 3	0,1-0,5	1,0	5,0	4,0	0,5	10,0	3,2
S 1,5-U 3	0,25-1,5	1,6	6,0	5,0	0,8	11,0	3,2
S 1,5-U 4		1,6	8,0	5,0	0,8	12,0	4,3
S 1,5-U 5		1,6	10,0	5,0	0,8	13,0	5,3
S 1,5-U 6		1,6	10,0	5,0	0,8	13,0	6,5
S 1,5-U 8		1,6	12,0	5,0	0,8	17,0	8,4
S 1,5-U 10		1,6	17,5	4,3	0,8	17,3	10,5
S 1,5-U 12		1,6	20,0	4,2	0,8	19,7	13,0
S 2,5-U 3	1,5-2,5	2,3	6,0	5,0	0,8	11,0	3,2
S 2,5-U 3,5		2,3	6,8	5,0	0,8	11,0	3,7
S 2,5-U 4		2,3	8,0	5,0	0,8	12,0	4,3
S 2,5-U 5		2,3	10,0	5,0	0,8	14,0	5,3
S 2,5-U 6		2,3	11,0	5,0	0,8	16,0	6,5
S 2,5-U 8		2,3	14,0	4,2	0,8	19,2	8,4
S 2,5-U 10		2,3	17,5	4,3	0,8	17,3	10,5
S 2,5-U 12		2,3	20,0	4,2	0,8	19,7	13,0
S 6-U 4		4-6	3,6	8,0	6,0	1,0	14,0
S 6-U 5	3,6		10,0	6,0	1,0	15,0	5,3
S 6-U 6	3,6		11,0	6,0	1,0	16,0	6,5
S 6-U 8	3,6		14,0	6,0	1,0	19,0	8,4
S 6-U 10	3,6		18,0	6,0	1,0	21,0	10,5
S 6-U 12	3,6		21,0	5,4	1,0	21,5	13,0
S 10-U 4	10	4,5	10,0	8,0	1,1	16,0	4,3
S 10-U 5		4,5	10,0	8,0	1,1	16,0	5,3
S 10-U 6		4,5	11,0	8,0	1,1	17,0	6,5
S 16-U 6	16	5,8	14,0	10,0	1,2	20,0	6,5
S 16-U 8		5,8	14,0	10,0	1,2	20,0	8,4

1.1

Допълнителна информация:

- инструментите за пресване на тази арматура: HN 1, HN 1/Q, HN 5/Q, LN 2.5/Z, LN 6/Z, LN 25/P, K 05, K 06, K09, K 18, K 19, K 22, HT 45, HT 51, HT 131, RH 50, RH 131 и др.
- други размери по запитване.

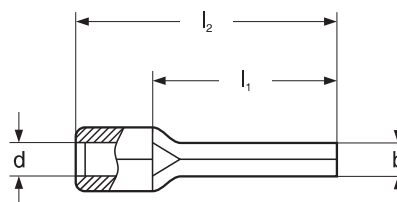
НЕИЗОЛИРАНИ ЩИФТОВИДНИ НАКРАЙНИЦИ

съгласно DIN 46 230

за кабели с медни жила

Материал: мед (Cu)

Покритие: галванично покалаени



Означение	Сечение на кабела в mm ²	Размери в mm			
		d	b	l ₁	l ₂
S 0,5 - P 10	0,1-0,5	1,0	1,4	10,0	14,0
S 1,5 - P 8 ¹⁾	0,25-1,5	1,6	1,9	7,0	12,0
S 1,5 - P 10 ¹⁾		1,6	1,9	10,0	15,0
S 1,5 - P 12		1,6	1,9	12,0	17,0
S 2,5 - P 8 ¹⁾	1,5-2,5	2,3	1,9	7,0	12,0
S 2,5 - P 10 ¹⁾		2,3	1,9	10,0	14,0
S 2,5 - P 12		2,3	1,9	12,0	17,0
S 6 - P 10 ¹⁾	4-6	3,6	2,2	10,0	16,8
S 6 - P 12 ¹⁾		3,6	2,2	12,0	19,4
S 6 - P 14		3,6	2,7	14,0	20,0
S 10 - P 15	10	4,8	4,3	14,5	23,5
S 16 - P 15	16	5,9	5,5	18,0	28,0
S 25 - P 19 ¹⁾	25	7,0	7,0	20,3	32,0
S 35 - P 24 ¹⁾	35	8,9	8,0	24,5	39,0
S 50 - P 26 ¹⁾	50	9,5	9,5	26,0	45,0
S 70 - P 31 ¹⁾	70	11,2	11,0	31,0	55,0
S 95 - P 31 ¹⁾	95	13,5	12,5	31,0	55,0

1) Тези накрайници не са включени в DIN стандарта

Допълнителна информация:

- инструментите за пресоване на тази арматура: HN 1, HN 1/Q, HN 5/Q, LN 2.5/Z, LN 6/Z, LN 25/P, K 05, K 06, K09, K 18, K 19, K 22, HT 45, HT 51, HT 131, RH 50, RH 131 и др.

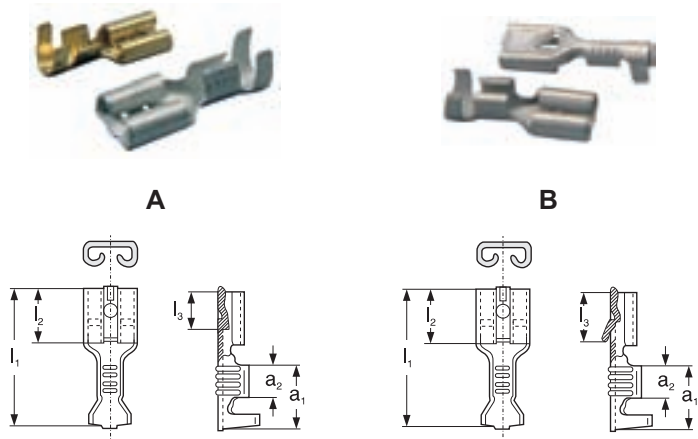


съгласно DIN 46 247 част 1

за кабели с медни жила

Материал: месинг

Покритие:
предлагат се варианти с и без покритие
(галванично покалайване)



Изп.	Означение без покритие	Означение с покритие	Сечение на кабела в mm ²	Тип	Размери в mm				
					l ₁	l ₂	l ₃	a ₁	a ₂
A	PK 0,25 - F 305 D	PK 0,25 - F 305 D - V	0,1-0,25	2,8 x 0,5	14,5	6,2	3,3	5,5	2,5
	PK 0,25 - F 308 D	PK 0,25 - F 308 D - V		2,8 x 0,8	14,5	6,2	3,3	5,5	2,5
	PK 0,5 - F 305 D	PK 0,5 - F 305 D - V	0,25-0,5	2,8 x 0,5	14,5	6,2	3,3	5,5	2,5
	PK 0,5 - F 308 D	PK 0,5 - F 308 D - V		2,8 x 0,8	14,5	6,2	3,3	5,5	2,5
	PK 1,5 - F 305 D	PK 1,5 - F 305 D - V	0,5-1,0	2,8 x 0,5	14,5	6,2	3,3	5,5	2,5
	PK 1,5 - F 308 D	PK 1,5 - F 308 D - V		2,8 x 0,8	14,5	6,2	3,3	5,5	2,5
	PK 1,5 - F 405	PK 1,5 - F 405 - V		4,8 x 0,5	15,6	6,0	3,8	6,0	3,4
	PK 1,5 - F 408	PK 1,5 - F 408 - V		4,8 x 0,8	15,6	6,0	3,8	6,0	3,4
	PK 1,5 - F 608	PK 1,5 - F 608 - V		6,3 x 0,8	19,0	7,4	4,0	8,5	4,5
	PK 2,5 - F 405	PK 2,5 - F 405 - V	1,5-2,5	4,8 x 0,5	15,6	6,0	3,8	6,0	3,4
	PK 2,5 - F 408	PK 2,5 - F 408 - V		4,8 x 0,8	15,6	6,0	3,8	6,0	3,4
	PK 2,5 - F 608	PK 2,5 - F 608 - V		6,3 x 0,8	19,0	7,4	4,0	8,5	4,5
	PK 6 - F 608	PK 6 - F 608 - V	4-6	6,3 x 0,8	19,0	7,4	4,0	8,5	4,5
	PK 6 - F 912	PK 6 - F 912 - V		9,5 x 1,2	24,5	12,0	7,6	8,5	4,0
B	PKS 1,5 - F 608	PKS 1,5 - F 608 - V	0,5-1,0	6,3 x 0,8	19,0	7,4	7,0	8,5	4,5
	PKS 2,5 - F 608	PKS 2,5 - F 608 - V	1,5-2,5	6,3 x 0,8	19,0	7,4	7,0	8,5	4,5
	-	PKS 6 - F 608 - V	4-6	6,3 x 0,8	19,0	7,4	7,0	8,5	4,5

Допълнителна информация:

- автоконекторите могат да се поръчват на рула за пресоване с автоматичен инструмент;
- инструменти за пресоване на тази арматура: HF 1, HF 1/Q, HF 2/Q, HF 2/Z, LK 2/Z, LK 3/Z и др.;
- други размери по запитване.

ПЛОСКИ АВТОКОНЕКТОРИ БЕЗ ИЗОЛАЦИЯ, МЪЖКИ

съгласно DIN 46 248 и DIN 46 343

за кабели с медни жила

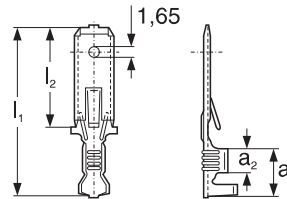
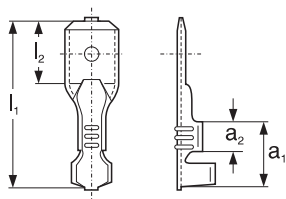
Материал: месинг

Покритие: предлагат се варианти с и без покритие (галванично покалайване)



A

B



Изп.	Означение без покритие	Означение с покритие	Сечение в mm ²	Тип	Размери в mm			
					l ₁	l ₂	a ₁	a ₂
A	PK 1,5 - M 308	PK 1,5 - M 308 - V	0,5-1,0	2,8 x 0,8	12,6	5,5	5,5	2,5
	PK 1,5 - M 408	PK 1,5 - M 408 - V		4,8 x 0,8	12,6	5,5	5,5	2,5
	PK 1,5 - M 608	PK 1,5 - M 608 - V		6,3 x 0,8	20,0	8,0	8,5	4,6
	PK 2,5 - M 608)	PK 2,5 - M 608 - V	1,5-2,5	6,3 x 0,8	20,0	8,0	8,5	4,6
	-	PK 6 - M 608 - V	4-6	6,3 x 0,8	20,0	8,0	8,5	4,6
B	PKS 1,5 - M 308	PKS 1,5 - M 308 - V	0,5-1,0	2,8 x 0,8	22,5	12,7	6,0	3,2
	PKS 1,5 - M 608	PKS 1,5 - M 608 - V		6,3 x 0,8	28,0	16,0	8,2	4,0
	PKS 2,5 - M 608	PKS 2,5 - M 608 - V	1,5-2,5	6,3 x 0,8	28,0	16,0	8,2	4,0
	-	PKS 6 - M 608 - V	4-6	6,3 x 0,8	28,0	16,0	8,2	4,0

Допълнителна информация:

- автоконекторите могат да се поръчват на рула за пресоване с автоматичен инструмент;
- инструменти за пресоване на тази арматура: HF 1, HF 1/Q, HF 2/Q, HF 2/Z, LK 2/Z, LK 3/Z и др.

ПЛОСКИ РАЗКЛОНИТЕЛНИ АВТОКОНЕКТОРИ

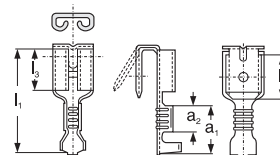


съгласно DIN 46 345

за кабели с медни жила

Материал: месинг

Покритие: предлагат се варианти с и без покритие (галванично покалайване)



Означение без покритие	Означение с покритие	Сечение в mm ²	Тип	Размери в mm				
				l ₁	l ₂	l ₃	a ₁	a ₂
-	PK 1,5 - FM 408 - V	0,5-1,0	4,8 x 0,8	15,6	7,0	6,0	6,0	3,4
PK 1,5 - FM 608	PK 1,5 - FM 608 - V		6,3 x 0,8	19,2	8,0	7,4	8,8	4,7
-	PK 2,5 - FM 408 - V	1,5-2,5	4,8 x 0,8	15,6	7,0	6,0	6,0	3,4
PK 2,5 - FM 608	PK 2,5 - FM 608 - V		6,3 x 0,8	19,2	8,0	7,5	8,5	4,5

1.1

Допълнителна информация:

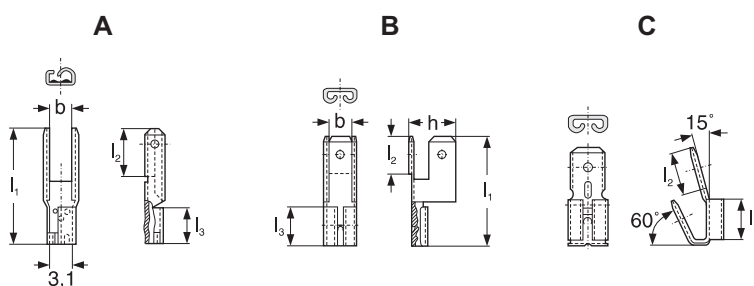
- автоконекторите могат да се поръчват на рула за пресоване с автоматичен инструмент;
- инструменти за пресоване на тази арматура: HF 1, HF 1/Q, HF 2/Q, HF 2/Z, LK 2/Z, LK 3/Z и др.

ПЛОСКИ РАЗКЛОНИТЕЛНИ АВТОКОНЕКТОРИ

съгласно DIN 46 244

Материал: месинг

Покритие: предлагат се варианти с и без покритие (галванично покалайване)



Изп.	Означение без покритие	Означение с покритие	Тип	Размери в mm				
				l_1	l_2	l_3	b	h
A	PK - R 308 A	PK - R 308 A - V	2,8 x 0,8	16,0	6,7	5,0	3,2	-
B	PK - R 408 B	PK - R 408 B - V	4,8 x 0,8	20,0	7,0	7,0	4,4	8,0
	PK - R 608 B	PK - R 608 B - V	6,3 x 0,8	20,5	12,0	7,5	6,0	9,6
C	PK - R 608 C	PK - R 608 C - V	6,3 x 0,8	-	8,0	7,5	-	-

ПЛОСКИ АВТОКОНЕКТОРИ БЕЗ ИЗОЛАЦИЯ

съгласно DIN 46 346

за кабели с медни жила

Материал: месинг

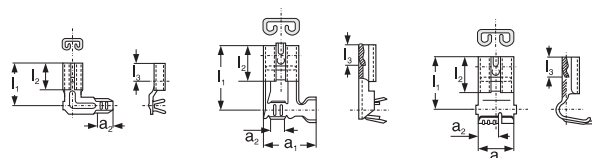
Покритие: предлагат се варианти с и без покритие (галванично покалайване)



A

B

C



Изп.	Означение без покритие	Означение с покритие	Сечение в mm ²	Тип	Размери в mm				
					l ₁	l ₂	l ₃	a ₁	a ₂
A	-	PK 1,5 - F 308 A - V	0,5-1,0	2,8 x 0,8	7,85	5,0	3,3	-	2,5
B	PK 1,5 - F 608 B	PK 1,5 - F 608 B - V	0,5-1,0	6,3 x 0,8	12,50	7,4	4,0	11,0	3,5
	PK 2,5 - F 608 B	PK 2,5 - F 608 B - V	1,5-2,5	6,3 x 0,8	13,85	7,4	4,0	11,0	3,5
C	PK 1,5 - F 608 C	PK 1,5 - F 608 C - V	0,5-1,0	6,3 x 0,8	11,00	7,4	4,0	7,5	4,0
	PK 2,5 - F 608 C	PK 2,5 - F 608 C - V	1,5-2,5	6,3 x 0,8	11,20	7,4	4,0	7,5	4,0

1.1

Допълнителна информация:

- автоконекторите могат да се поръчват на рула за пресоване с автоматичен инструмент;
- инструменти за пресоване на тази арматура: HF-VP, K63, K64 и др.

ПЛОСКИ АВТОКОНЕКТОРИ БЕЗ ИЗОЛАЦИЯ

съгласно DIN 46 244

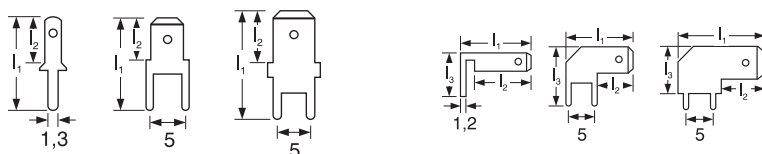
за запояване

Материал: месинг

Покритие: предлагат се варианти с и без покритие (галванично покалайване)



A B C ZA ZB ZC



Изп.	Означение без покритие	Означение с покритие	Тип	Размери в mm		
				l ₁	l ₂	l ₃
A	PK - L 305 A	PK - L 305 A - V	2,8 x 0,5	10,5	6,5	-
	PK - L 308 A	PK - L 308 A - V	2,8 x 0,8	10,5	6,5	-
B	PK - L 408 B	PK - L 408 B - V	4,8 x 0,8	12,8	6,5	-
C	PK - L 608 C	PK - L 608 C - V	6,3 x 0,8	16,5	8,0	-
ZA	PK - L 305 ZA	PK - L 305 ZA - V	2,8 x 0,5	12,5	9,7	7,0
	PK - L 308 ZA	PK - L 308 ZA - V	2,8 x 0,8	12,5	9,7	7,0
ZB	PK - L 308 ZB	PK - L 308 ZB - V	2,8 x 0,8	13,4	7,1	8,0
	PK - L 408 ZB	PK - L 408 ZB - V	4,8 x 0,8	14,0	8,0	10,0
ZC	PK - L 608 ZC	PK - L 608 ZC - V	6,3 x 0,8	16,0	8,0	12,0

Допълнителна информация:
- други размери по запитване.

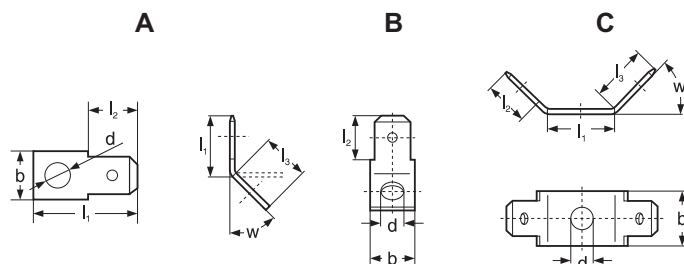
ПЛОСКИ АВТОКОНЕКТОРИ БЕЗ ИЗОЛАЦИЯ



съгласно DIN 46 342 част 1

Материал: месинг

Покритие: предлагат се варианти с и без покритие (галванично покалайване)



Изп.	Означение без покритие	Означение с покритие	Тип	Размери в mm					
				l_1	l_2	l_3	w	d	b
A	N 305 A/2	N 305 A/2 - V	2,8 x 0,5	13,0	5,5	-	-	2,2	4,5
	N 308 A/2	N 308 A/2 - V	2,8 x 0,8	13,0	5,5	-	-	2,2	4,5
	N 308 A/3	N 308 A/3 - V	2,8 x 0,8	13,0	5,5	-	-	3,1	4,5
	N 408 A/2,5	N 408 A/2,5 - V	4,8 x 0,8	17,5	7,0	-	-	2,8	6,5
	N 408 A/3	N 408 A/3 - V	4,8 x 0,8	17,5	7,0	-	-	3,2	6,5
	N 408 A/3,5	N 408 A/3,5 - V	4,8 x 0,8	17,5	7,0	-	-	3,7	6,5
	N 408 A/4	N 408 A/4 - V	4,8 x 0,8	17,5	7,0	-	-	4,3	6,5
	N 608 A/3	N 608 A/3 - V	6,3 x 0,8	19,0	8,0	-	-	3,2	8,0
	N 608 A/4	N 608 A/4 - V	6,3 x 0,8	19,0	8,0	-	-	4,3	8,0
	N 608 A/5	N 608 A/5 - V	6,3 x 0,8	19,0	8,0	-	-	5,3	8,0
B	N 408 B/3-45	N 408 B/3-45 - V	4,8 x 0,8	10,5	7,0	7,5	45°	3,2	6,5
	N 408 B/4-45	N 408 B/4-45 - V	4,8 x 0,8	10,5	7,0	7,5	45°	4,3	6,5
	N 408 B/3-90	N 408 B/3-90 - V	4,8 x 0,8	10,5	7,0	7,5	90°	3,2	6,5
	N 408 B/4-90	N 408 B/4-90 - V	4,8 x 0,8	10,5	7,0	7,5	90°	4,3	6,5
	N 608 B/4-30	N 608 B/4-30 - V	6,3 x 0,8	10,7	8,0	8,0	30°	4,3	8,0
	N 608 B/3-45	N 608 B/3-45 - V	6,3 x 0,8	10,7	8,0	8,0	45°	3,2	8,0
	N 608 B/4-45	N 608 B/4-45 - V	6,3 x 0,8	10,7	8,0	8,0	45°	4,1	8,0
	N 608 B/4,5-45	N 608 B/4,5-45 - V	6,3 x 0,8	10,7	8,0	8,0	45°	4,6	8,0
	N 608 B/5-45	N 608 B/5-45 - V	6,3 x 0,8	10,7	8,0	8,0	45°	5,3	8,0
	N 608 B/2,5-90	N 608 B/2,5-90 - V	6,3 x 0,8	11,5	8,0	8,0	90°	2,5	7,5
	N 608 B/3-90	N 608 B/3-90 - V	6,3 x 0,8	11,5	8,0	5,7	90°	3,2	8,0
	N 608 B/4-90	N 608 B/4-90 - V	6,3 x 0,8	11,5	8,0	8,0	90°	4,0	8,0
	N 608 B/5-90	N 608 B/5-90 - V	6,3 x 0,8	11,5	8,0	8,0	90°	5,3	8,0
	C	N 308 C/3-60	N 308 C/3-60 - V	2,8 x 0,8	10,0	5,5	8,0	60°	3,2
N 608 C/4-45		N 608 C/4-45 - V	6,3 x 0,8	12,0	8,0	10,0	45°	4,3	10,0
N 608 C/5-45		N 608 C/5-45 - V	6,3 x 0,8	12,0	8,0	10,0	45°	5,2	10,0
N 608 C/6-45		N 608 C/6-45 - V	6,3 x 0,8	12,0	8,0	10,0	45°	6,2	10,0
N 608 C/4-90		N 608 C/4-90 - V	6,3 x 0,8	12,0	8,0	10,0	90°	4,3	10,0

1.1

Допълнителна информация:
- други размери по запитване.

ИЗОЛИРАЩИ МАНШОНИ

за плоски автоконектори

Материал:

PVC - Polyvinylchlorid
PA - Polyamid (Nylon)
PP - Polypropylen

Температурен диапазон:

PVC: от -10°C до +75°C
PA: от -55°C до +125°C
PP: от -40°C до +120°C



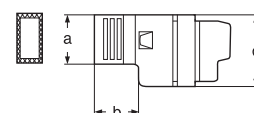
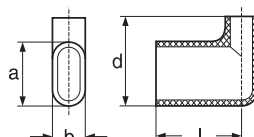
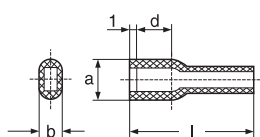
A



B



C



Изп.	Означение	Материал	Цвят	За тип автоконектор	Диаметър на кабела в mm	Размери в mm			
						a	b	l	d
A	IN 2,8 C	PVC	черен	2,8	2,8	6,5	3,8	19,0	5,5
	IN 2,8 R		червен	2,8	2,8	6,5	3,8	19,0	5,5
	IN 2,8 P		прозрачен	2,8	2,8	6,5	3,8	19,0	5,5
	IN 2,8 PA	PA	бял	2,8	2,0	6,5	3,5	19,0	7,5
	IN 4,8 C		PVC	черен	4,8	3,6	7,6	4,0	21,0
	IN 4,8 P	прозрачен		4,8	3,6	7,6	4,0	21,0	7,0
	IN 6,3 C	PVC	черен	6,3	4,5	11,0	4,5	25,0	8,0
	IN 6,3 Z		жълт	6,3	4,5	11,0	4,5	25,0	8,0
	IN 6,3 R		червен	6,3	4,5	11,0	4,5	25,0	8,0
	IN 6,3 P	PA	прозрачен	6,3	4,5	11,0	4,5	25,0	8,0
IN 6,3 PA	бял		6,3	5,0	8,8	4,8	22,0	9,5	
B	IN 6,3 P-Z	PVC	прозрачен	6,3	3,6	10,4	5,2	13,7	14,3
C	IN 6,3 PA-Z	PA	прозрачен	6,3	3,2	9,6	8,5	15,9	14,0

Допълнителна информация:

- изпълнение C се монтира при запресован автоконектор;
- други размери по запитване.

съгласно VDE 0110

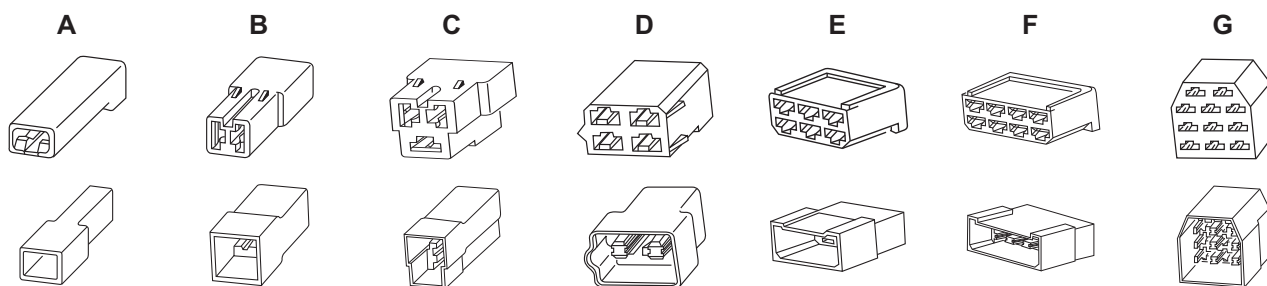
за плоски неизолирани автоконектори

Материал: polypropylen

Температурен диапазон:

за дълъг период: от -40°C до +100°C

за кратък период: от +140°C до +160°C



Изп.	Означение за женския автоконектор	Означение за мъжкия автоконектор	За тип автоконектор	Брой гнезда
A	SV-1F	SV-1M	6,3	1
B	SV-2F	SV-2M	6,3	2
C	SV-3F	SV-3M	6,3	3
D	SV-4F	SV-4M	6,3	4
E	SV-6F	SV-6M	6,3	6
F	SV-8F	SV-8M	6,3	8
G	SV-11F	SV-11M	6,3	11

Къде се намираме в София?



"МАКРИС - ГПХ" ООД

София 1360

Промислена зона "Орион",

ул. 3019 № 1

Тел.: 02/ 925 08 68

Тел./Факс: 02/ 925 26 20

GSM: 088 751 12 61; 088 860 21 81; 088 881 35 97

E-mail: makris@mbox.contact.bg

<http://www.gph.net/bul>

ТЕХНИЧЕСКИ КАТАЛОГ 2008

- 1.1 Съединителна арматура за кабели и проводници с малки сечения**
- 1.2 Редови клеми и аксесоари**
- 1.3 Електроинсталационни материали**
- 2.1 Съединителна арматура за кабели**
- 2.2 Арматура за електропроводи**
- 3.1 Лични предпазни средства**
- 3.2 Инструменти, изолирани до 1000 V**
- 4.1 Механични инструменти за обработка на кабели и проводници**
- 4.2 Подемни механизми и съоръжения**
- 4.3 Измервателни инструменти и уреди**
- 5.1 Хидравлични инструменти за обработка на кабели и проводници**
- 6.1 Студеносвиваема кабелна арматура за СрН**
- 6.2 Кабелна арматура за ниско напрежение**
- 6.3 Изоляционни ленти**
- 6.4 Термосвиваема кабелна арматура за СрН**



"МАКРИС - ГПХ" ООД

София 1360, Промислена зона "Орион", ул. 3019 № 1

Тел.: 02/ 925 08 68; Тел./Факс: 02/ 925 26 20

GSM: 088 751 12 61; 088 860 21 81; 088 881 35 97

E-mail: makris@mbox.contact.bg, <http://www.gph.net/bul>