



ВЪЗДУШНИ КОНТАКТОРИ ЗА ПРОМЕНЛИВ ТОК серия К...Е



1. ПРЕДНАЗНАЧЕНИЕ

Контактори от серия К...Е са предназначени за включване, провеждане и изключване на токове при нормални условия в управляваната от тях верига, включително условия с работни претоварвания. Основното им приложение е управление на двигатели с късосъединен ротор – категория на приложение АС-3.

2. СТАНДАРТИ

БДС EN 60947-4-1; EN 60947-4-1; ГОСТ Р 50030.4-1

3. РАБОТНИ УСЛОВИЯ

- 3.1. Работна температура – от от -5°C до $+40^{\circ}\text{C}$.
- 3.2. Относителна влажност – до 90% при $+20^{\circ}\text{C}$.
- 3.3. Надморска височина – до 2000 m.
- 3.4. Околна среда – взривобезопасна, без метален прах и агресивни газове.

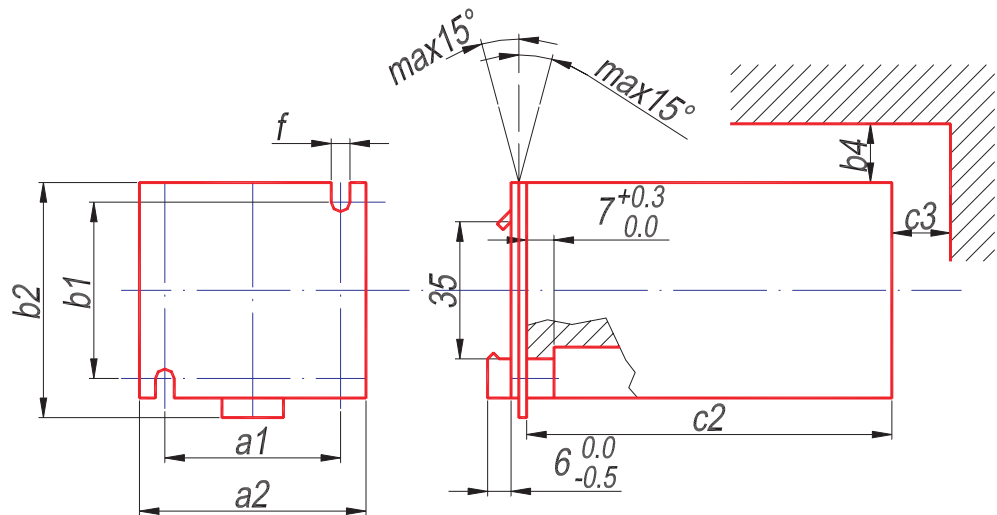
4. ТЕХНИЧЕСКИ ДАННИ

Параметър		Изм. единица	K6E	K10E	K16E	K25E	K32E
(1)		(2)	(3)	(4)	(5)	(6)	(7)
Брой полюси			3				
Посочено работно напрежение	Ue	Va.c.	500		690		
Посочено напрежение на изолацията	Ui	V	500		690		
Посочен работен ток за категория АС-3	Ie	A	6	10	16	25	32
Условен топлинен ток	Ith	A	10	20	25	35	37

(1)		(2)	(3)	(4)	(5)	(6)	(7)
Мощност на управлявания асинхронен двигател /категория АС-3/	220/230V	kW	1,5	2,5	4	7	7,5
	380/400V	kW	3	4	7,5	12,5	15
	500V	kW	3	3,5	7,5	15	15
	690V	kW	-	-	7,5	15	18,5
Електрическа износоустойчивост за категория АС-3 при Ue=400V		к.ц./ч	1200				
		к.ц.	1x10 ⁶				
Механическа износоустойчивост при 3600к.ц./h		о.с.	10x10 ⁶				
Включвателна и изключвателна възможност за категория АС-3 при Ue=400V	IrMC	A	100	120	160	250	350
	IrBC	A	80	100	128	200	300
Максимално сечение на многожични присъединителни проводници		mm ²	1,5	1,5	2,5	4	4
Посочено напрежение на веригата за управление	50Hz	V	24, 36, 42, 48, 110, 127, 220, 380, 500, 415, 440				
	60Hz	V	24, 36, 42, 48, 220, 380, 440				
Консумирана мощност на бобината	NO 50/60 Hz	VA	70	90	110	140	140
	cosφ	-	0,75				
	NC 50/60 Hz	VA	14	17	18	20	20
	cosφ	-	0,3				
Габаритни размери /Фиг.1/	a 2	mm	54,5	58	65	70	70
	b 2	mm	50	55	60	74	74
	c 2	mm	75	93,5	94	97	97
Присъединителни размери за закрепване с винтове /Фиг.1/	a 1	mm	40	45	50	50	50
	b 1	mm	40	45	50	50	50
	f	Бр.	2xM4				
Тегло		kg	0,300	0,415	0,480	0,620	0,620
Помощни контакти							
Брой			1NO+1NC	2NO+2NC			
Посочено работно напрежение	Ue	Va.c.	500				
Посочено напрежение на изолацията	Ui	V	500				
Посочен работен ток за категория АС-15	Ie	A	0,5				
Условен топлинен ток	Ith	A	6				

(1)	(2)	(3)	(4)	(5)	(6)	(7)
Комутационна възможност при включване и изключване	A			22		
Максимално сечение на присъединителните проводници	mm ²			1,5		

5. ГАБАРИТНИ РАЗМЕРИ



6. КОДОВЕ ЗА ЗАЯВКА

Контактори серия К...Е

IT на групата (ЗК-ЗР)		Кодове за заявка на К...Е	
		Винтово присъединяване	Шинно присъединяване
1	6А	ЗК06 11 1 --	ЗК06 11 2 --
2	10А	ЗК 10 22 1 --	ЗК10 22 2 --
3	16А	ЗК16 22 1 --	ЗК16 22 2 --
4	25А	ЗК 25 22 1 --	ЗК 25 22 2 --
5	32А	ЗК 32 22 1 --	ЗК 32 22 2 --
Забележка:		-- номинално напрежение и честота на бобината	

ЕЛЕКТРОАПАРАТУРЕН ЗАВОД ЕАЗ АД

Пловдив, бул. Цар Борис III Обединител №1

тел.: (+359 32) 695164 - Изпълнителен Директор; (+359 32) 695104 - Зам. Директор; (+359 32) 695149 - Търговия;

факс: (+359 32) 670522;

e-mail:office@eazbg.com; www.eazbg.com